

**Комплексный инжиниринг и логистика  
для компаний российской промышленности**

## Направления деятельности

Инжиниринг

Beluga Engineering  
& Technology

Флот

Beluga Marine

Проектная  
логистика

Beluga  
Projects Logistic

EPC/EPCM

Beluga Construction

## Решения

### Комплексные проекты

уникальные решения за счёт  
комбинируемости техники и оборудования

### Производство работ

в стеснённых условиях

### Монтаж негабарита на разные высотные отметки,

в том числе ниже уровня земли

### Перемещение и подъём оборудования

в сборе без остановки производства

### Без демонтажа несущих конструкций

перемещение оборудования в существующие здания

### Альтернатива крановым операциям

благодаря большей мобильности и компактности



## Снижаем затраты

за счет применения бескрановых технологий подъема и детальной проработки логистических схем



## Сокращаем время

монтажа при полной сборке оборудования на нулевой отметке



## Работаем в условиях ограниченного пространства

без демонтажа крыш цехов и нарушения теплового контура



## Работаем в сложных погодных условиях

учитываем природные зоны, особенности ландшафта и строительной площадки



## Минимизируем риски

повреждения оборудования и несчастных случаев



## Оказываем услуги инженерно-строительного консалтинга

на ранних этапах проектирования промышленных объектов и оборудования

## Проектирование и организация грузоподъемных, монтажных и транспортных работ на объектах:

- нового строительства
- действующих производств
- капитального ремонта
- модернизации или расширения производства



Технический аудит, подбор оборудования, моделирование процессов

Монтаж /демонтаж технологического оборудования

Перемещение оборудования по частям и в сборе на разные высотные отметки

Горизонтальное перемещение с помощью системы скользящих опор

Крупноузловой монтаж промышленного оборудования

Транспортировка, погрузка-разгрузка, установка в проектное положение

Переезд заводов



Нефть и газ



Химическая промышленность



Машиностроение



Энергетика



Горнодобывающая промышленность



Обрабатывающая промышленность



Металлургия



Инфраструктура



Порты и верфи

- Разработка ППР, составление технологической карты, 3D-моделирование
- Обследование маршрута транспортировки, подбор транспорта и оборудования, расчёт нагрузок
- Разработка проекта крепления груза, проектирование такелажной оснастки
- Технический аудит и оптимизация готовых проектов
- Разработка проектов закатки и выкатки методом РО-РО
- Разработка проектов по судоподъёму и дноуглублению
- Проектирование процесса позиционирования якорно-шлюзовых систем и подводных объектов



- Организация транспортировки автомобильным, водным и ж/д транспортом
- Выполнение проекта «последней мили» под ключ: перегрузка с транспорта на транспорт, доставка и разгрузка
- Передвижение над/под трубопроводами, эстакадами и другими объектами строительной и гражданской инфраструктуры
- Установка в проектное положение промышленного оборудования: турбин, станков, генераторов, прессов и пр.
- Крупноузловой монтаж технологического оборудования
- Монтаж/демонтаж пролётных строений мостов и элементов транспортной инфраструктуры
- Подъем/опускание и перемещение оборудования с помощью тросовых домкратов, порталных и скиддинг-систем



- Транспортный инжиниринг
- Перевозка спецтехники, негабаритных и тяжеловесных промышленных грузов
- Разработка и согласование ПОДД
- Получение спецразрешения на транспортировку КТГ на территории РФ и других стран
- Перевозки специализированным автомобильным и ж/д транспортом
- Фрахтование флота, организация морских и речных буксировок
- Получение экстренных согласований (навигация после закрытия сезона)
- Проверка готовности маршрута и площадки выполнения работ
- Таможенные услуги и страхование



- Организация морских и речных буксировок
- Оказание буксирных услуг при швартовных операциях
- Фрахтование судов специального назначения
- Позиционирование судов и морских объектов, заводка якорей
- Обеспечение шельфовых проектов
- Организация перевозки крупногабаритных и тяжеловесных грузов водным транспортом
- Организация коммерческого и технического менеджмента судов третьих владельцев
- Дноуглубление и подводные работы





- Разработка инженерных решений и проектной документации
- Организация закупки/поставки оборудования и материалов под ключ
- Организация строительных работ
- Выполнение отдельных видов строительномонтажных работ своими силами или с привлечением субподрядчиков
- Координация работ подрядных организаций
- Обеспечение безопасности строительных работ
- Обеспечение непрерывности строительного процесса
- Минимизация риска переноса сроков сдачи проекта



Консолидируем потенциал партнёров с целью:

- + оптимизации использования ресурсов в рамках реализации комплексных проектов
- + создания единой прозрачной системы управления процессами строительства
- + привлечения в качестве исполнителей (соисполнителей) контракта, заключенного по итогам тендера или в рамках договоров субподряда

- Организация закупки/поставки оборудования и материалов под ключ
- Реализация проектов по транспортировке с применением водного и наземного транспорта
- Комплекс работ в рамках планового, капитального и аварийного ремонта
- Быстрая мобилизация транспорта и грузоподъемного оборудования

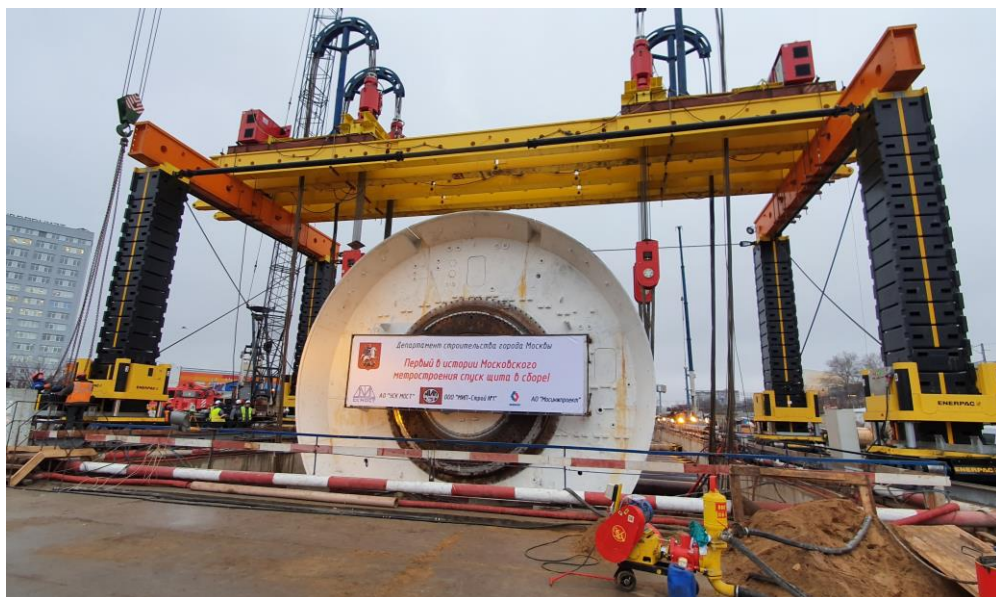




## Комплексные проекты

уникальные решения за счёт комбинируемости флота, транспортной техники и грузоподъемного оборудования

- + Уникальные решения в комплексном применении флота и подъемного оборудования
- + Разработка и выполнение проектов закатки и выкатки методом РО-РО
- + Организация погрузки/выгрузки
- + Установка в проектное положение
- + Крупноузловой монтаж оборудования
- + Реализация проектов по транспортировке с применением водного и наземного транспорта
- + Строительство временных причалов
- + Проведение дноуглубительных работ
- + Водолазные работы на глубине 35-40 м
- + Грузоподъемные работы



## Монтаж негабарита на разные высотные отметки в том числе ниже уровня земли

- + Сборка и подъём оборудования в условиях ограниченного пространства
- + Перемещение оборудования в сборе
- + Параллельное выполнение работ для сокращения сроков строительства
- + Опускание груза ниже уровня земли
- + Точность позиционирования груза до 1 мм



## Перемещение и подъём оборудования в сборе без остановки производства

- + Подготовка кантования грузов на работающем производстве
- + Демонтаж частей оборудования и их перемещение в стеснённых условиях
- + Монтаж и перемещение оборудования без демонтажа несущих конструкций и кровли
- + Производство работ в стеснённых условиях



## Перемещение оборудования в существующие здания

без демонтажа несущих конструкций

- + Подъем негабаритных тяжеловесных грузов на различные высотные отметки
- + Горизонтальное перемещение в технологические вырезы в существующих зданиях
- + Замена оборудования на объектах без демонтажа действующих производственных линий и коммуникаций



## Альтернатива крановым операциям благодаря большей мобильности и компактности

- + Подъем/опускание оборудования с помощью домкратных и порталных систем.
- + Горизонтальное перемещение с использованием системы скользящих опор или тросовых домкратов
- + Погрузка на транспорт и выгрузка на фундамент или в штатное место установки оборудования
- + Крупноузловой монтаж оборудования

### Транспортировка и монтаж барабана котлоагрегата Волгоградская ТЭЦ, 2022

Масса: 114 т  
Длина: 19,6 м  
Высота подъёма:  
27,8 м



### Замена отработавшего статора Калининская АЭС, 2022

Масса: 333 т  
Длина: 9 м  
Ширина: 5,2 м  
Высота: 4,6 м



### Транспортировка корпуса реактора Курская АЭС, 2021

Масса: 347,5 т  
Длина: 11,3 м  
Ширина: 5,7 м  
Высота: 5,3 м



### Замена статора Новочеркасская ГРЭС, 2022

Масса: 288 т  
Длина: 8,7 м  
Диаметр: 4,7 м



### Транспортировка и монтаж барабана Невинномысская ГРЭС, 2020

Масса: 145 т  
Длина: 19,6 м  
Диаметр: 2,5 м



### Демонтаж статора Новочеркасская ГРЭС, 2018

Масса: 288 т  
Длина: 8,7 м  
Диаметр: 4,8 м



### Доставка оборудования Нижнетуринская ГРЭС-2, 2014

Масса: 240 т



### Монтаж газовой турбины Южноуральская ГРЭС, 2013

Масса: 340 т



### Перемещение оборудования по территории завода АО «Куйбышевский НПЗ», г. Самара, 2023

Масса: 52 т  
Длина: 25 м  
Высота: 5,5 м  
Ширина: 4,67 м



### Вертикализация буллитов водорода ООО «ИЗП», г. Усть-Кут, 2023

Масса: 107,8 т  
Длина: 18,6 м  
Высота: 3,7 м  
Ширина: 3,9 м



### Замена танков плавучести ВПУ КТК-Р АО «Каспийский Трубопроводный Консорциум – Р», 2022

Масса: 14 т  
Диаметр: 2,5 м  
Высота: 3,1 м  
Длина: 7 м  
Дайв: 300



### Перемещение колонны ОАО «Газпромнефть-Омский НПЗ», г. Омск, 2020

Масса: 161 т  
Длина: 64,7 м  
Диаметр: 6,1 м





### Транспортировка КТГ к причалу с. Белокаменка ООО «Ренейссанс Хэви Индастрис», г. Мурманск, 2022

Масса: 480 т



### Дноуглубление у причала Омского НПЗ ООО «Газпромнефть-КС», 2022

Объем:  
15000 куб. м.



### Демонтаж секции стингера ООО «Мортрансервис», Санкт-Петербург, 2021

Масса: 250 т



### Монтаж винторулевых колонок, г. Мурманск ООО «Глобальные технологии инновационных систем», 2021

Масса: 45,6 т



### Доставка и перемещение частей регенератора Р202 УНПЗ «БАШНЕФТЬ», г. Уфа, 2015

Масса: 150 т



### Доставка реакторов и коксовых камер АО «Антипинский НПЗ», г. Тюмень, 2014

Длина: 42,10 м  
Диаметр: 8,33 м  
Общая масса:  
6 465,7 т



### Доставка и погрузка реакторов НПЗ «Лукойл», г. Кстово, 2013

Масса: 200 т



### Перемещение реактора ОАО «Газпромнефть-Омский НПЗ», г. Омск, 2011

Масса: 315 т  
Длина: 28 м  
Диаметр: 4 м  
Высота: 5 м



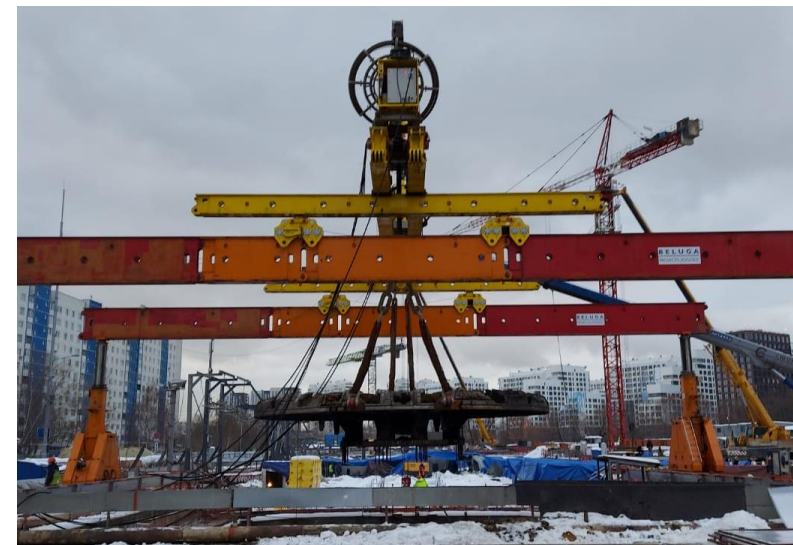
### Строительство мостового перехода через р. Волгу АО «Дороги и Мосты», Самарская область, 2022

Глубина: 30 м  
Масса опалубки:  
1038 т



### Подъем частей тоннеле-проходческого щита АО «БТС Мост», Москва, 2022

Масса  
наибольшего  
элемента: 180 т  
Глубина  
котлована: 27 м  
Общий вес  
элементов: 1522т



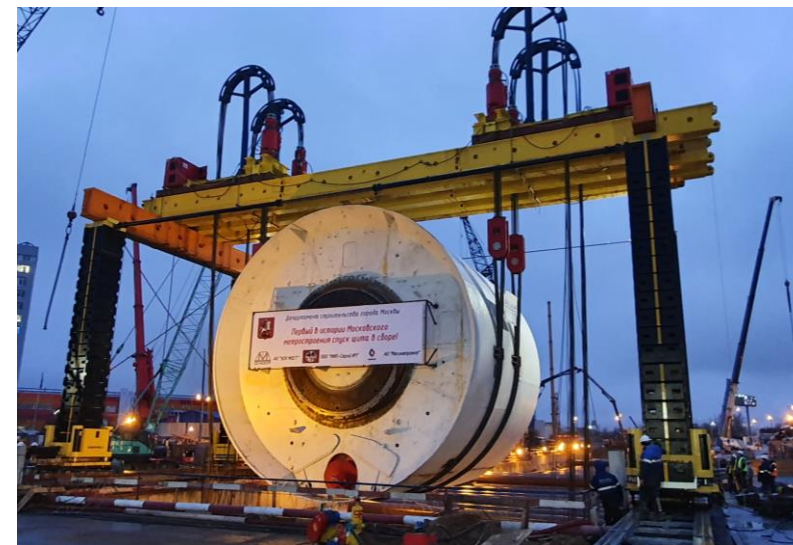
### Установка мостового пролётного сооружения АО «Дороги и Мосты», г. Кубинка, 2021

Масса: 803,4 т  
Длина: 98,02 м  
Ширина: 6,57 м  
Высота: 16,87 м



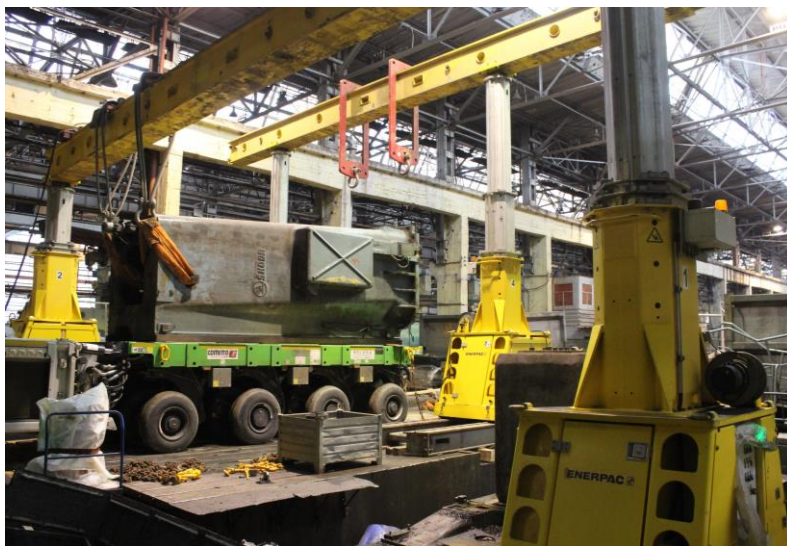
### Сборка и опускание ТПК в проектное положение АО «УСК МОСТ», Москва, 2019

Масса: 870 т  
Глубина  
котлована: 27 м



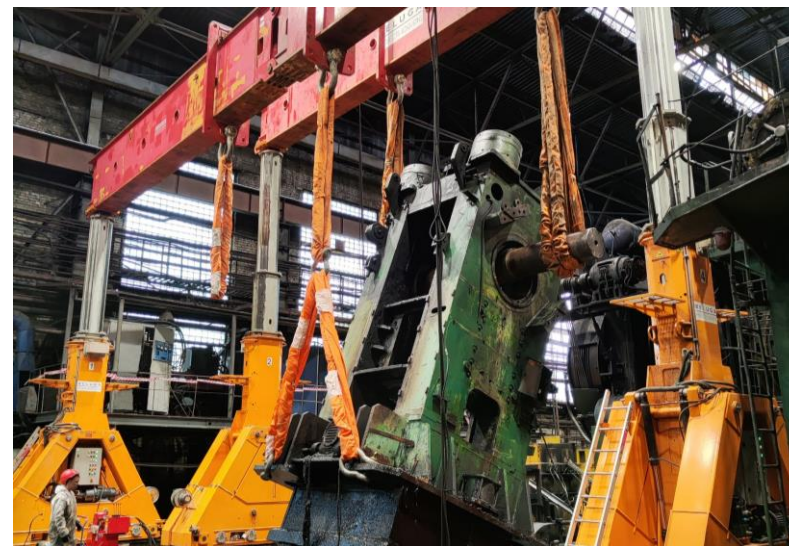
### Демонтаж станка SKODA АО «ЭЗТМ», г. Электросталь, 2023

Масса: 87 т  
Длина: 2,5 м  
Высота: 5,9 м  
Ширина: 1,6 м



### Перемещение станин пресса ПАО «ЧКПЗ», ПАО «Автодизель», г. Ярославль, 2023

Масса: 126 т, 85 т



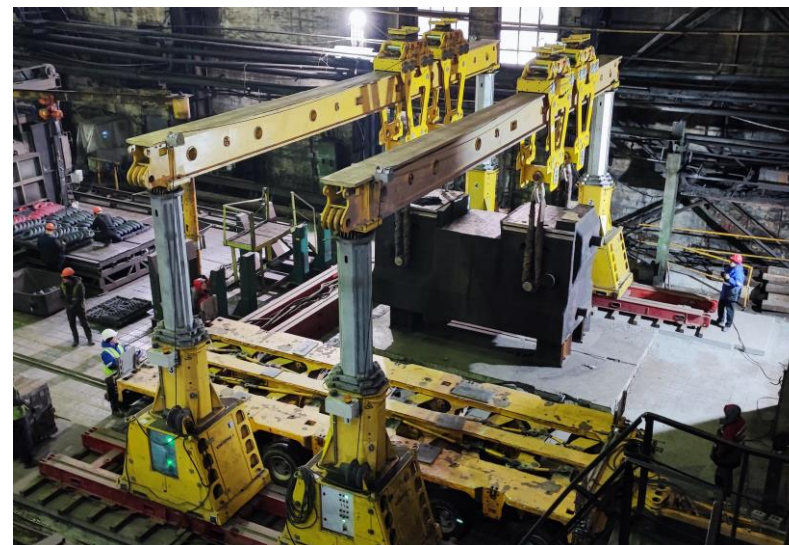
### Перемещение и монтаж прессового оборудования ООО «ОСПАЗ», г. Орёл, 2022

Масса: 65 т



### Замена инерционного блока молота ПАО «ЧКПЗ», г. Челябинск, 2022

Масса: 422 т  
Длина: 6,9 м  
Высота: 6,9 м  
Ширина: 2 м



# Истории успеха

## Горнодобывающая и металлургия

### Разгрузка и монтаж смесителей ПАО «Магнитогорский металлургический комбинат», 2018

Масса: 472т/92 т  
Длина: 22м/15 м  
Диаметр: 5,3 м



### Перевозка мельницы ОАО «Полюс Золото», г. Магадан, 2013

Масса: 900 т



### Перемещение и монтаж деталей станов горячей прокатки ОАО «Каменск – Уральский металлургический завод», 2016

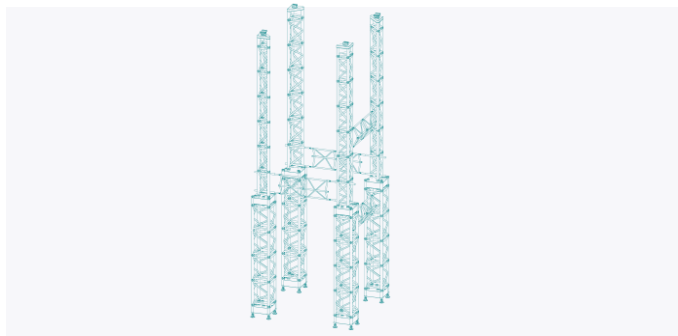
42 детали  
Масса: от 80 до  
512 тонн  
Длина: до 22 м  
Диаметр: до 6 м



### Перемещение прессов ПАО «Магнитогорский металлургический комбинат», 2018

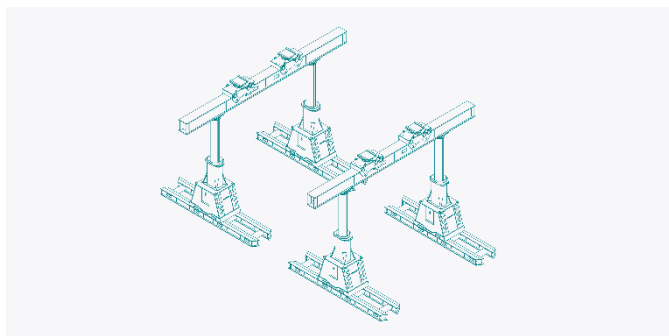
Масса: 600 т  
Длина: 6,3 м  
Высота: 13,4 м  
Ширина: 5 м





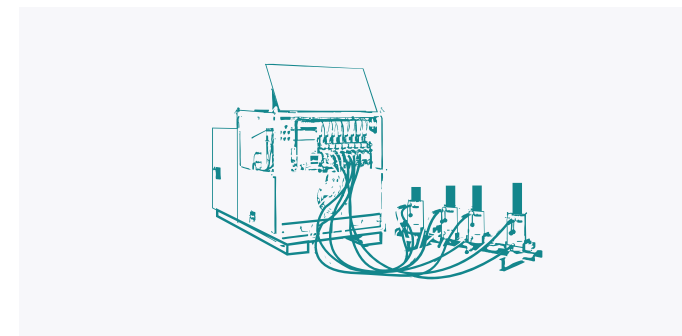
Несущая башенная система  
Greiner Power Tower

- Г/п до 3600 т
- Высота подъёма до 31 м



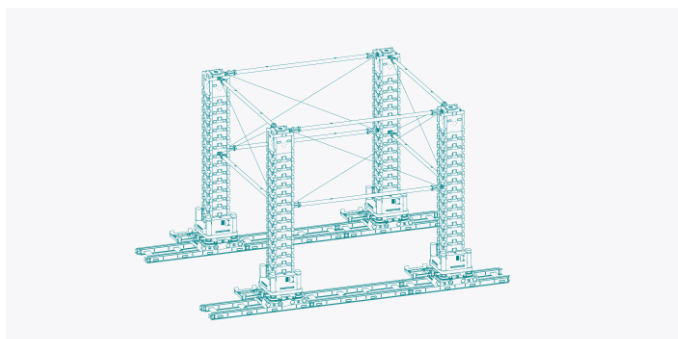
Портальные системы SBL-1100,  
SBL-500, SL-300 Enerpac

- Г/п до 1100 т
- Высота подъёма до 12 м



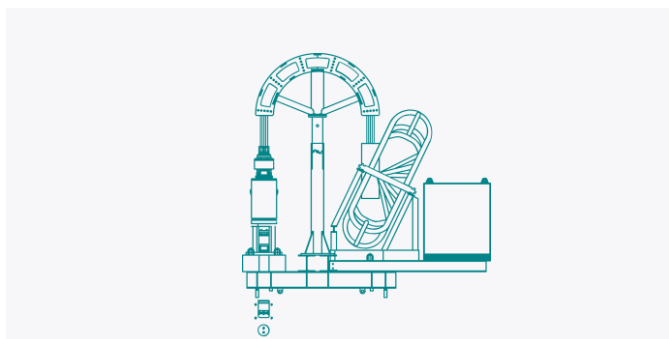
Гидравлическая синхронная  
система подъёма EVO System

- Г/п от 50 до 500 т



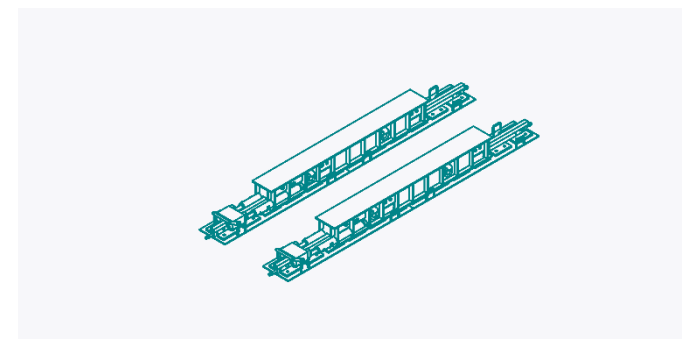
Подъёмная система  
JS250 Enerpac

- Г/п до 1000 т
- Высота подъёма до 25 м



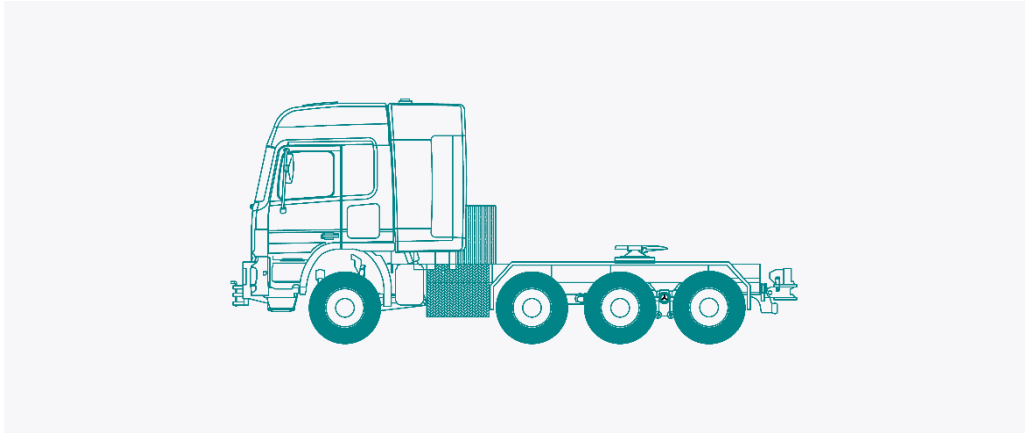
Прядевый домкрат  
Strand Jack HSL20006

- Г/п 220 т
- Высота подъёма и опускания до ~ 2 км



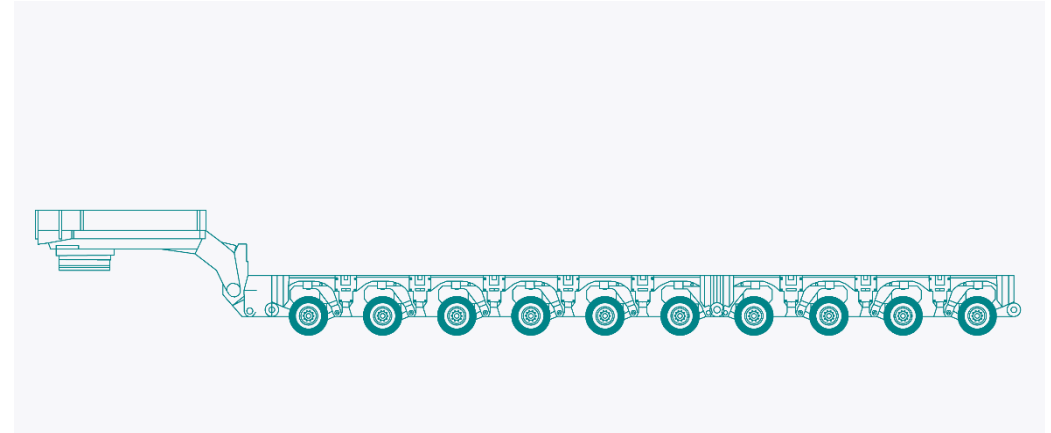
Система горизонтального  
перемещения Skidding System

- Г/п до 600 т



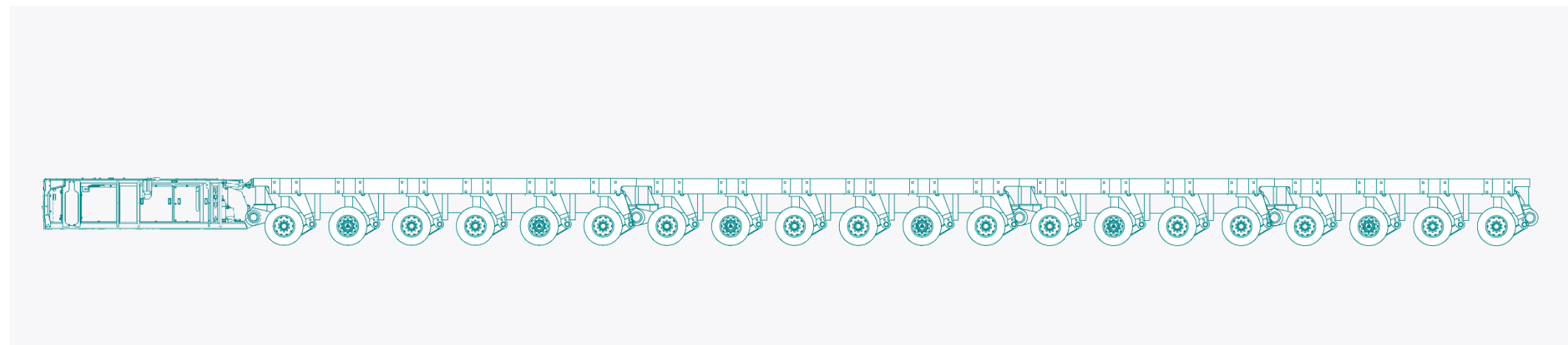
Тягачи седельные  
MAN, Mercedes, Volvo

- Мощность до 680 л.с.



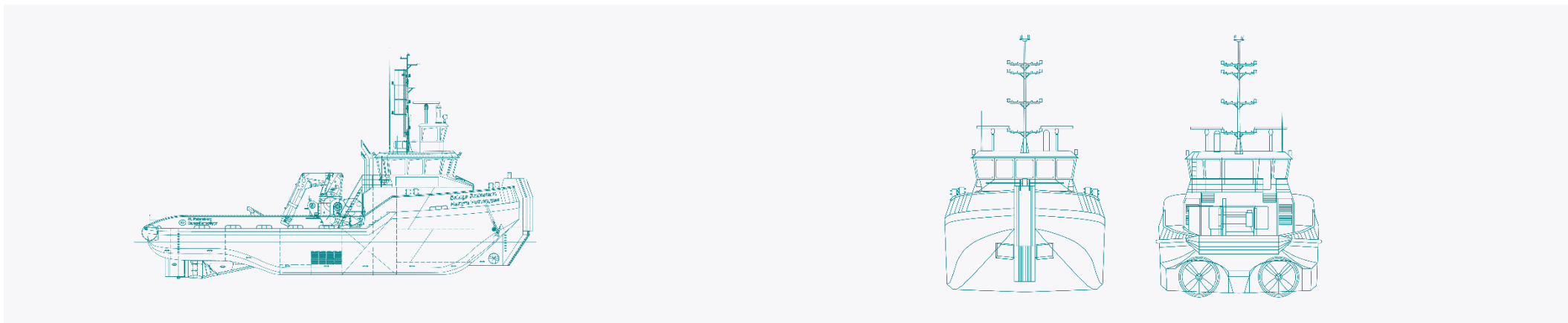
Модульные платформы, сплит-системы  
и низкорамные полуприцепы Faymonville

- Г/п до 36 т/ось



Самоходные модульные транспортёры Cometto

- Г/п до 60 т/ось



**Буксиры-якорезаводчики**

- Мощность до 3 240 л.с.



**Несамходные баржи**

- Г/п до 3 200 т



- Соблюдение требований законодательства в области охраны труда, промышленной, пожарной и экологической безопасности
- Обязательная идентификация и оценка рисков перед началом проведения работ
- Компания сертифицирована в соответствии с требованиями стандартов ГОСТ Р ИСО 9001-2015; ГОСТ Р ИСО 14001-2016; ГОСТ Р ИСО 45001-2020

14

Золотых правил безопасности

0

происшествий с потерей  
трудоспособности

4,9

млн руб. в год инвестиций в  
мероприятия по ОТПБЭБ



**>100 000 т**

различных грузов, систем и оборудования

**7000 т**

максимальный вес поднятого груза

**1300 т**

максимальный вес перевезенного груза

**229 м**

максимальная длина поднятого груза

**47 м**

максимальная высота подъема

**370 км**

максимальная протяженность автомобильного маршрута

**142 м**

максимальная глубина опускания груза

**300**

погружений под воду за 1 операцию



# Меняем подход к строительству

**+7 (495) 926 16 43**

[office@beluga-projects.com](mailto:office@beluga-projects.com)

[sales@beluga-projects.com](mailto:sales@beluga-projects.com)

121059, г. Москва, ул. Брянская, д.5  
БЦ «Европа Билдинг»

Узнайте больше о нас  
[www.belugatec.ru](http://www.belugatec.ru)

